



Alarmă cu ultrasunete împotriva rozătoarelor

**DUO PRO PESTREPELLER**



## Alarmă cu ultrasunete împotriva rozătoarelor “DUO PRO Pestrepeller”

**DUO PRO-PESTREPELLER** este un dispozitiv ce emite unde ultrasonice aleatorii cu o frecvență între 30.000 și 65.000Hz la difuzoare și 25.000Hz la tweeter (difuzor special pentru redarea frecvențelor înalte). Caracterul unic al ultrasunetelor emise de aparat, influențează asupra sistemului nervos și auditiv al rozătoarelor, obligându-le să plece. Avantajul acestui dispozitiv este autonomia (nu este necesară schimbarea frecvențelor periodic, acest lucru se întâmplă automat).

### UTILIZARE:

1. Introduceți adaptorul dispozitivului în priză.
2. Conectați cablul de alimentare la unitatea principală.
3. Amplasați aparatul la minim 0.5m de la sol.
4. Nu plasați dispozitivul pe suprafețe acoperite cu materiale textile (mochetă, covor, etc.) sau în spatele mobilei (fotoliilor), draperiilor sau altor obiecte.
5. Pe partea din spate a aparatului avem un comutator cu 4 poziții:  
poz.1 - **Modul DUO** – Funcționează toate cele 3 difuzoare mari și cel mic (ultrasunet+tweeter)  
poz.2 - **Modul TRANS** – Funcționează doar difuzorul mic de sus (tweeter)  
poz.3 - **Modul ULTRA** – Funcționează doar cele 2 difuzoare mari (ultrasunet)  
poz.4 - **Modul TEST** – Permite testarea funcționării aparatului (doar pentru TEST)

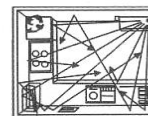
### IMPORTANT:

- nu apropiați dispozitivul de urechea unei ființe umane în momentul selectării modului;
- evitați contactul cu apa (aparatul a fost proiectat pentru utilizare în interior);
- instalați dispozitivul în poziția adecvată pentru cea mai bună răspândire a undelor sonore;
- rozătoarele își amplasează cuiburile la distanță față de locul unde își caută hrana. De aceea, peste o perioadă de aproximativ 40-60 zile (perioadă în care apar următoarele generații) este posibilă pentru o perioadă scurtă, apariția rozătoarelor pe suprafața protejată. Această activitate este produsă de urmașii generației alungate în prima perioadă a funcționării dispozitivului. În scurt timp și aceștia vor pleca și problema rozătoarelor se va rezolva pentru totdeauna. Această situație este posibilă numai în anumite perioade ale anului, când rozătoarele se înmulțesc. Important este ca dispozitivul să funcționeze permanent.
- dispozitivul va funcționa într-un singur spațiu (maxim 570 m<sup>2</sup>).

### DATE TEHNICE:

<b>Dimensiuni</b>	: 119 x 98 x 98mm
<b>Greutate</b>	: 180 grame
<b>Alimentare</b>	: 220 – 240VAC, 50Hz
<b>Consum energie</b>	: 1,5W
<b>Frecvență</b>	: 25.000 – 65.000Hz (continuu variabilă)
<b>Putere sonoră</b>	: 2 x 135dB
<b>Unghi de emisie</b>	: 260° (2 difuzoare)
<b>Suprafața de acțiune</b>	: până la 570 m <sup>2</sup>
<b>Adaptor</b>	: 9V

CUM SE REFLECTA  
ULTRASUNETELE  
IN INCAPERI



SELECTOR MOD:

- DUO
- TRANS
- ULTRA
- TEST



DC 9V INPUT

LED INDICATOR: VERDE: TRANS MOD  
ROSU: ULTRA MOD

